

Was nach viel Liebe klingt, heißt rückwärts gelesen einfach «voll toll». Und so sollen die Arbeiten des Quartetts «Llot Llov» auch sein. Angeblich haben sich die vier in einem Berliner Taxi kennengelernt. Aus der Hauptstadt jedenfalls stammt keiner von ihnen: Jacob Brinck (hinten) kommt aus Bremen, der «halbe Japaner» Ramon Toshiro Merker aus Düsseldorf, Lena Hirche (hinten) ist in Essen aufgewachsen, Ania Bauer in Neuss. Mit ihrem bestrickten und leuchtenden Handschmeichler «Matt» sind sie weit über Berlins Stadtgrenzen hinaus bekannt geworden. «Earl», die hängende Leuchte aus dicken Holzperlen (siehe Seite «Inhalt»), ist ihr neuestes Werk. Sie wollen aber auch altes Handwerk wieder aufleben lassen: Die Beine ihres Tisches «Lester» (auf dem Bild vorne) bestehen aus einer keramischen Gaspumpe, die Vasen «Assah», «Mata» und «Fide» (hinten) werden im Metalldruckverfahren aus Kupfer oder Aluminium hergestellt.



## Stephanie Jasny

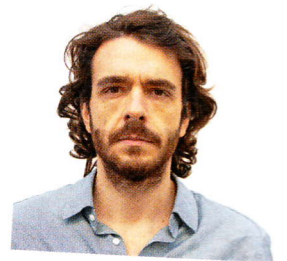


«Cordula» (Ligne Roset) ist fast schon ein Berliner Klassiker. Und ein Paradebeispiel dafür, dass einem eher langweiligen Alltagsprodukt ein neuer Zauber innewohnen kann. Aus einer schlichten Kabeltrommel macht die 1982 geborene Stephanie Jasny eine tragbare Leuchte. Natürlich ist die Münchnerin ein großer Fan des Münchners Konstantin Grcic und seiner berühmten «Mayday», die als Leuchte mit langem Kabel ebenfalls ein ständiger Begleiter in der Wohnung sein kann. «Zac» wiederum ist ein farbenfrohes Regal aus Schiene (massive Eiche), Winkelblech, Regalboden und Stahlstift. Und auch hier ist ein alltägliches Objekt der ästhetische Blickfang: Die seitlichen Bleche sind Din-A-4-Registern nachempfunden, die nicht nur Boden mit Schiene verbinden – sie dienen auch als seitliche Buchstützen.



FOTOS: DESIGNER, HERSTELLER

## Matthia



genug glaubte, wollte er den k...  
Geschäftspartner überlassen...  
nächst Wirtschaftsingenieurs...  
doch noch Produktdesign an...  
tung in Karlsruhe. Nach Berli...  
Stadt keine Industrie gibt, wa...  
Nachteil ist. Seine Arbeiten b...  
sich meist erst beim zweiten B...  
(Serafini) ist nicht mehr als...  
das allerdings an vorperfori...  
zum Regal gebogen werden ka...  
(rechts) ist die Leuchtstoffr...  
An-und-Aus-Hebel. Je nach S...  
Röhre auch noch dimmen.